



Mon territoire AU FIL DE L'EAU



Réseau
d'éducation
à l'environnement

**DISPOSITIF ÉDUCATIF SUR L'EAU
À DESTINATION DU GRAND PUBLIC
ET DES SCOLAIRES**



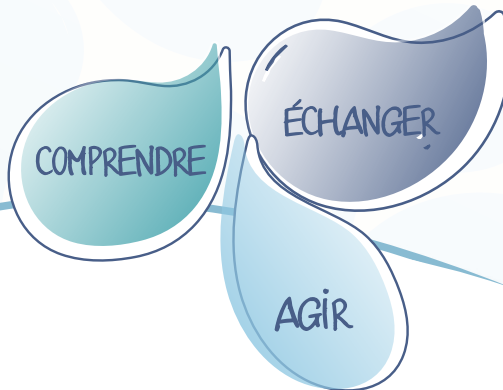
Mon territoire AU FIL DE L'EAU

DISPOSITIF ÉDUCATIF SUR L'EAU
À DESTINATION DU GRAND PUBLIC
ET DES SCOLAIRES

Un dispositif éducatif sur l'eau... pourquoi ?

- Permettre une prise de conscience globale, par les acteurs du territoire, des enjeux liés à l'eau ;
- Sensibiliser les acteurs du territoire aux changements de pratiques en vue de restaurer et de préserver la qualité de l'eau et des milieux.

Faire connaître
la dynamique de l'eau
sur le territoire



Développer le lien
entre la population et
les acteurs de l'eau

Mettre en place
des actions pour l'eau
à différentes échelles
(domicile, établissement
scolaire, territoire)

Des animations au service des territoires : jetez-vous à l'eau !

MODULE D'ANIMATIONS SCOLAIRES

Publics concernés : Élèves de cycle 3 (CM1, CM2, 6ème)

Intervenants : Acteurs de l'Éducation à l'Environnement vers un Développement Durable, Acteurs de l'eau et professionnels locaux (ex : agriculteurs)

L'EAU, OÙ ES-TU ? (Séance 1)

OBJECTIF → Découvrir la diversité du thème de l'eau

Lieu : À l'école et autour de l'école

Durée : Une demi-journée

L'EAU, OÙ VAS-TU ? (Séance 2)

OBJECTIF → Découvrir les enjeux de qualité et de quantité d'eau en fonction des usages

Lieu : À l'école

Durée : Une demi-journée

L'EAU, QUE FAIS-TU ? (Séance 3)

OBJECTIF → Faire le lien sur le territoire entre l'eau, les agriculteurs, les filières agricoles et les consommateurs

Lieu : À l'extérieur ou à l'école

Durée : Une demi-journée

L'EAU, QUE CACHES-TU ? (Séance 4)

OBJECTIF → Découvrir les milieux naturels liés à l'eau et leurs fonctions

Lieu : À l'extérieur

Durée : Une demi-journée

Le déroulé des animations scolaires sera rythmé par des inter-séances animées par l'enseignant(e) avec l'appui du livret pédagogique et des conseils de l'animateur(trice).



MODULE D'ANIMATIONS GRAND PUBLIC

Publics concernés : Habitants et Élus du territoire

Intervenants : Acteurs de l'Éducation à l'Environnement vers un Développement Durable, Acteurs de l'eau et professionnels locaux (ex : agriculteurs, agents communaux...)

LA BALADE AU FIL DE L'EAU

OBJECTIF → Sensibiliser, recueillir les perceptions et susciter les interrogations sur l'eau

Format : Parcours libre avec des escales animées
Durée : Une demi-journée

Deux ateliers pratiques au choix :

- Je fais des économies d'eau dans mon logement
- Je réalise mes produits ménagers
- Je jardine en préservant la ressource
- Je jardine en économisant l'eau

Durée : 2h par atelier

LES ATELIERS AU FIL DE L'EAU

OBJECTIF → Apporter des connaissances ciblées sur le domaine de l'eau
→ Former aux moyens d'actions concrètes sur la ressource en eau

Deux visites sur site :

- Rencontre avec un professionnel agricole
- Visite d'une station d'épuration ou zone de captage d'eau potable

AGIR AUJOURD'HUI ET DEMAIN AU FIL DE L'EAU

OBJECTIF → Valoriser les actions scolaires et grand public effectuées pendant le dispositif
→ Ouvrir des perspectives pour poursuivre et développer la mise en place d'actions sur le territoire

Lieu : En extérieur ou dans une salle communale

Durée : Une demi-journée

Le territoire pourra mobiliser tout ou partie des modules proposés.

CALENDRIER

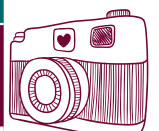
	SEPT	OCT-NOV	DÉC	JAN	FÉV	MAR	AVRIL	MAI	JUIN	FIN JUIN
Vous avez dit eau ?										
Séance 1 L'eau, où es-tu ?										
Défi "Brosse à dents"										
Séance 2 L'eau, où vas-tu ?										
Découverte des métiers liés à l'eau										
Séance 3 L'eau, que fais-tu ?										
Malle mystère										
Séance 4 L'eau, que caches-tu ?										
Agir aujourd'hui et demain au fil de l'eau										

- ANIMATIONS SCOLAIRES
Animé par un(e) acteur(trice) de l'Éducation à l'Environnement
- ANIMATIONS SCOLAIRES
Animé par l'enseignant(e)
- ANIMATIONS GRAND PUBLIC
- ANIMATIONS SCOLAIRES & GRAND PUBLIC

La balade

Les ateliers

Concours photos sur le thème de l'eau





Mon territoire AU FIL DE L'EAU

Ce programme vise à la fois la préservation de la ressource en eau et la création de liens entre les différents acteurs d'un territoire (scolaires, population non-agricole, agriculteurs, acteurs de l'eau). L'objectif étant d'amener chacun à se questionner, se comprendre pour définir des actions locales, simples et concrètes.

La conception du dispositif éducatif « Mon territoire au fil de l'eau » est le fruit d'un partenariat entre :

- les collectivités en charge de la gestion de l'eau,
- les acteurs locaux de l'Éducation à l'Environnement,
- le GRAINE Poitou-Charentes, en charge de la coordination.

LA CHARTE

- 1 **CONSTRUIRE ET PARTAGER** une connaissance sur la thématique de l'eau auprès de différents publics ;
- 2 **ASSURER** une vision globale, pluri-disciplinaire, intersectorielle et multi-acteurs de la question de l'eau ;
- 3 **PROPOSER** des animations respectueuses de la pluralité des points de vues, dans un esprit de bienveillance et non militant ;
- 4 **PRIVILÉGIER** des méthodes de pédagogie active, favorisant des rencontres conviviales, des approches ludiques et pratiques ;
- 5 **MOBILISER ET FÉDÉRER** les acteurs du territoire (scolaires, habitants et professionnels) par des échanges de savoirs et de savoir-faire ;
- 6 **FAVORISER** l'émergence d'actions partagées et réalisables sur le territoire dans le domaine de l'eau.



CONTACT POUR PLUS D'INFORMATION :
GRAINE Poitou-Charentes
graineipc@graineipc.org | 05 49 01 64 42
www.graineipc.org

Avec le soutien financier et technique de :

